



Energieeffizienzklasse (Spektrum A+++ bis D)



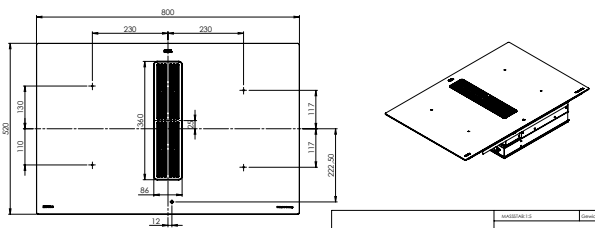
Breite 800 mm



Induktion



Sensorgesteuert/TouchControl



## Ausführung: Rahmenlos

### Ausstattung Dunstabzug

Abluft- oder Umluftbetrieb  
 TouchScreen  
 integrierte automatische Lüftungssteuerung (10 Stufen) mit Slider  
 EC Lüfter (energiesparend, hoher Wirkungsgrad)  
 Edelstahlfettfilter, 10-lagig  
 Filterwechselanzeige  
 Zentrales Gitter schwarz

### Ausstattung Kochfeld

touchSlider-Bedienung  
 4 Induktions-Kochzonen  
 1 x 200 mm Ø, 2300 W (max. Powerstufe 3000 W)  
 1 x 160 mm Ø, 1400 W (max. Powerstufe 2100 W)  
 2 x 190 x 210 mm, 2100 W (max. Powerstufe 3000 W),  
 mit Brückenfunktion 3700 W  
 9 Leistungsstufen  
 Powerstufe für alle Induktions-Kochzonen  
 Warmhaltefunktion  
 Ankochautomatik  
 automatische Topferkennung  
 Grillfunktion  
 Pausen-Funktion  
 Timer  
 Recall Funktion  
 Verriegelung  
 Kindersicherung

### Technische Daten

Abluftstutzen: NW150  
 Leistungswerte im Abluftbetrieb:  
 Max. Lüfterleistung 570 m³/h  
 Energieeffizienzklasse: A+ (Spektrum A+++ bis D)  
 Fluidynamische Effizienzklasse: A  
 Fettfiltereffizienzklasse: A  
 durchschnittlicher Energieverbrauch: 24 kWh/a  
 Geräuschpegel: max. 70 dB(A)  
 Gerätemaße (H x B x T) 212 x 800 x 520 mm  
 Einbaumaße (B x T) 750 x 500 mm  
 Anschlusswert: 7,4 kW, 220-240 V/2NAC 400V

### Ersatzbedarf

**Umluft Set FIT IN Serie 9500000336**